



KONICA MINOLTA

HitomeQ

Care Support

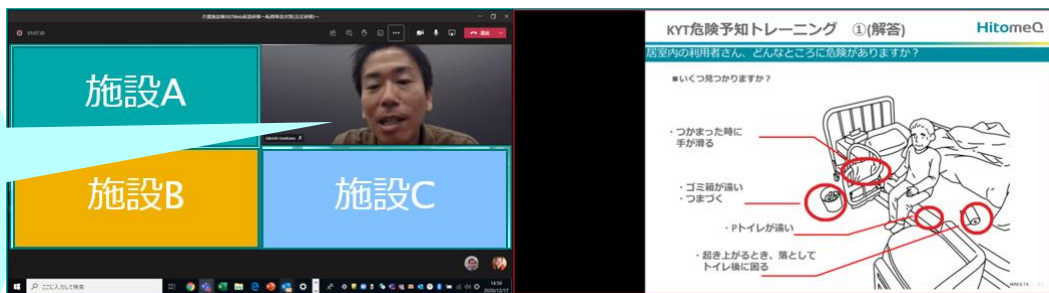
# 介護現場のよくある困りごとを共有し合う

## Web座談研修のご案内

リニューアル!

### 他施設で働かれている方と悩み共有や意見交換 できる双方向型の座談研修です

介護現場経験多数  
の講師が司会進行  
します



#### <こんな方におすすめ!>

- ・自施設での課題を相談し、アドバイスをもらいたい現場リーダー、スタッフ様
- ・他施設での課題取り組みを知って、自施設でも取り込みたい現場リーダー、スタッフ様
- ・ご自身の介護スキルを高めたい現場リーダー、スタッフ様

施設様からの関心が高い2テーマをそれぞれ2日程用意しました  
お好きな日程をお選びいただけます(※切:各回当日0:00)

#### 開催テーマ: 転倒事故対策

2021年3月16日(火)

14:00~15:00

あるいは

2021年3月18日(木)

14:00~15:00

#### 開催テーマ: 認知症ケア対策

2021年3月23日(火)

14:00~15:00

あるいは

2021年3月25日(木)

14:00~15:00

個人向けの受講プランが選べるようになりました!

#### 個人の方へ向け受講チケット

1名あたり1,000円(税込)

※録画提供無し

#### 施設様向け受講チケット

1施設あたり8,000円(税込)

→何名でも参加可+当日録画2週間視聴可能



左記リンク・QRコードから開催予定の研修をご確認できます  
詳細ならびにチケットご購入は各研修ページにてお願いします

<https://peatix.com/group/8068479/events>

コニカミノルタ QOLソリューションズ株式会社

〒104-0032 東京都中央区八丁堀3-27-10

八丁堀プラザビル5F

[hitomeq-info@konicaminolta.com](mailto:hitomeq-info@konicaminolta.com)

HitomeQ ケアサポート  
についてはこちら。

検索

ひとめく

