



KONICA MINOLTA

KM800/1600 KM800-D

薄膜ピエゾ駆動技術により、
高い生産性、高解像度、高速駆動を実現。
水性からエコソルベントまで幅広いインクに対応。



広いメディアギャップでも 高品質印字が可能

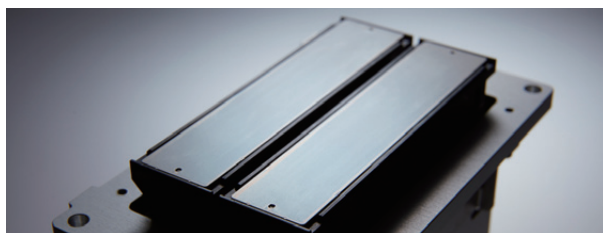
薄膜ピエゾ技術と独自のノズル加工技術により、広いメディアとのギャップでもサテライトレスで高品質な印字が可能です。凹凸のある基材や立体物への印字、水平方向への印字に効果を発揮します。

高い吐出安定性と 耐久性

流路構造とノズルプレートにステンレス材を使用。吐出安定性とノズルの耐久性の向上により、産業分野で求められる高い信頼性に応えます。

最大1600ノズル/720dpi

KM800をモジュール化(2ヘッド連結)したKM1600は720dpiの高解像度により、グラフィック印刷から商業印刷まで対応します。720dpiヘッド小型ボディにより、プリンター設計のコンパクト化が可能です。



新駆動波形により 幅広いインクに対応

コニカミノルタ開発の新しい駆動波形を採用。ロバスト性を向上させることで幅広いインクに対応、ユーザービリティも向上させました。

1つのヘッドで同時に多色印刷

1つのインクジェットヘッドで最大4色の印字に対応※、フルカラー(シアン・マゼンタ・イエロー・ブラック)印字が可能です。

※KM1600の場合(1色は180dpi)

Giving Shape to Ideas

さまざまな用途で幅広くお使いいただけます。



テキスタイル印刷



加飾印刷



商業印刷



ダンボール印刷

■主な仕様

製品名	KM800	KM1600	KM800-D
ノズル数	800	1600	800
印字幅 (mm)		56.4	
解像度 (dpi)	360	720	360
ヘッド寸法	W:99mm × D:18.8mm × H:109.4mm	W:101.5mm × D:59.8mm × H:112.4mm	W:99mm × D:18.8mm × H:109.4mm
駆動周波数 (kHz)	マルチドロップ時: 18.2		
液量 (pL)	5~22		
駆動時温度	RT		
内蔵ヒーター	無		
ダンパータンク	無		有
使用可能なインク種	水系、ラテックス、溶剤		
吐出時粘度域 (mPa·s)	5~7		
重量 (g)	100	350	120
階調表現	4階調		

■寸法図

